

Материалы ЛТО республиканской  
Вер. спис. ООЗН РМЭ  
Мушкинов Д.С.

УТВЕРЖДАЮ:  
Мушкинов Д.С.  
«29» 10 2021 г.

Акт  
лесопатологического обследования № 121  
лесных насаждений Мари-Турекского лесничества (лесопарка)  
Республики Марий Эл (субъект Российской Федерации)

Способ лесопатологического обследования:

1. Визуальный   
2. Инструментальный

Место проведения

Участковое лесничество	Урочище (дача)	Квартал	Выдел	Площадь, га	Лесопатологический выдел	Площадь лесопатологического выдела, га
Сендинское	Сендинский лесной участок	110	26	16,2	-	-

Лесопатологическое обследование проведено на общей площади 16,2 га.

Кадастровый номер участка: \_\_\_\_\_  
(для участков, предоставленных в постоянное (бессрочное) пользование, аренду)

Документ о праве пользования: \_\_\_\_\_  
(тип документа о праве пользования, дата, номер, вид разрешенного использования лесов)

# 1. Визуальное (рекогносцировочное) лесопатологическое обследование:

наземное

дистанционное

1.1. На площади 16,2 га фактическая таксационная характеристика лесного насаждения соответствует (не соответствует) таксационному описанию (нужное подчеркнуть). Причины несоответствия -----.

1.2. Лесные насаждения с нарушенной и утраченной устойчивостью выявлены на площади ---га:

Участковое лесничество	Урочище (дача)	Площадь, га		Причина ослабления (гибели)
		с нарушенной устойчивостью	с утраченной устойчивостью	
Сендинское	Сендинский лесной участок	0,0	0,0	-

Состояние обследованных лесных насаждений приведено в приложении 1.1 к Акту

1.3. В обследованных лесных участках прогнозируется:

Прогноз	Площадь, га
Ослабление лесных насаждений	0,0
Усыхание лесных насаждений	0,0
Развитие очагов вредных организмов	0,0

1.4. Обнаружено загрязнение лесного участка отходами и выбросами: промышленными  бытовыми

Вид загрязнения	Размеры загрязнения			Объем, кубм	Площадь загрязнения, га
	Длина, м	Ширина, м	Высота, м		
-	-	-	-	-	-
-	-	-	-	-	-


## ЗАКЛЮЧЕНИЕ

Оценка текущего санитарного и лесопатологического состояния лесных насаждений: СКС насаждения - 1,05 (здоровое), в т.ч. СКС березы -1,04, СКС ели – 1,15 и СКС сосны – 1,02.

Средневзвешенная категория состояния насаждений на площади 16,2 га не превышает 1,5, общий и текущий отпад не превышает двухкратного установленного по таблицам хода роста. Насаждения являются устойчивыми, назначения мероприятий по предупреждению распространения вредных организмов, в том числе профилактических мероприятий по защите лесов, а также агитационных и санитарно-оздоровительных мероприятий не требуется.

Участковое лесничество	Урочище (дача)	Квартал	Выдел	Площадь выдела, га	Лесопатологический выдел	Площадь лесопатологического выдела, га	Вид мероприятия	Рекомендуемый срок проведения мероприятия
-	-	-	-	-	-	-	-	-

Исполнитель работ по проведению лесопатологического обследования:

Инженер по охране и защите леса 2 категории  
Мари-Турекского лесничества – филиала ГКУ РМЭ «Востокмежупрлес»  
Соловьёв Алексей Геннадьевич 

Дата составления документа: 11 октября 2021 г. телефон (883634) 9-32-04



Результаты проведения лесопатологических обследований насаждений за октябрь 2021 г.

Субъект Российской Федерации Республика Марий Эл . Лесничество Мари-Турекское  
Участковое лесничество Сендинское . Урочище (лесная дача) Сендинский лесной участок.

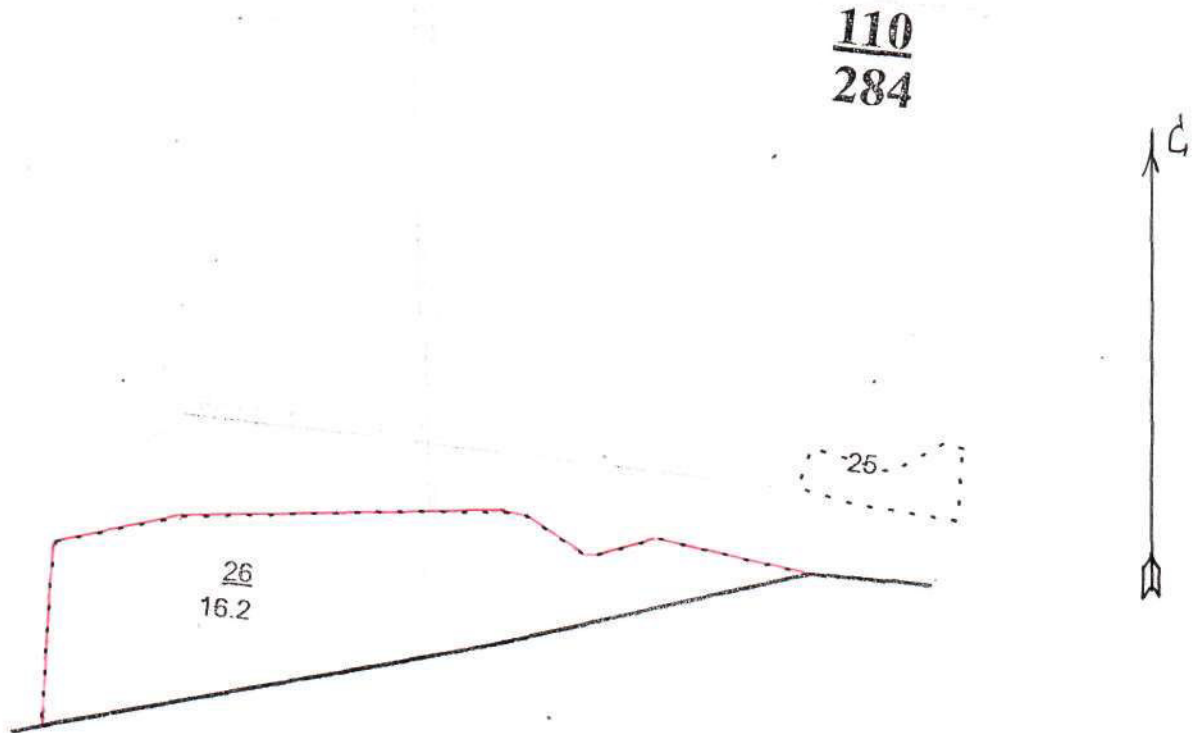
1	2	3	4	5	6	7	8	Таксационная характеристика лесного насаждения							Распределение деревьев по категориям состояния, % от запаса						Назначенные мероприятия														
								9	10	11	12	13	14	15	16	17	18	19	20	21	22	23	24	25	26	27	28	29	30	31	32	33	34	35	36
Номер квартала	Номер выдела	Площадь выдела, га	Целевое назначение лесов	Категория защитных лесов	ОЗУ	Номер лесопатологического	Площадь лесопатологического выдела, га	Состав	Порода	Возраст	Средняя высота, м	Средний диаметр, см	Тип леса	Плотность	Бонитет	Запас, куб. м/га	Число деревьев на временной пробной площади шт.	Н	Р	Н	Р	Н	Р	Н	Р	Н	Р	Н	Р	Н	Р	Вид	Площадь, га		
110	26	16,2	защитные	Противопожарные леса				9	Б	55	23	24	Елпш/С2	0,6	1	170	---	96	85	4	15	98	2	5,1											
								+	С		23	24					Итого	94,9																	

Условные обозначения: Н – деревья не подлежат рубке; Р – деревья подлежат рубке.

Инженер по охране и защите леса 2 категории  
Мари-Турекского лесничества – филиала ГКУ РМЭ «Востокмежурлес»  
Соловьёв Алексей Геннадьевич

Дата составления документа: 11 октября 2021 г. телефон (883634) 9-32-04

**Абрис участка**  
квартал 110 выдел 26 Сендинского лесного участка  
Сендинского участкового лесничества  
**М 1:10000**



Условные обозначения:  - границы лесного участка

№ выдела	Ленты (круговой площадки) перечёта				
	№ ленты (площадки)	длина, м	ширина, м	радиус, м	площадь, га
26					16.2
				Итого:	<b>16.2</b>

**Пространственное размещение лесопатологических выделов**

(включается в Акт при выделении лесопатологических выделов, для указания пространственного расположения поврежденных и погибших насаждений)

Номера точек	Координаты	Длина, м

Инженер по охране и защите леса 2 категории  
Мари-Турекского лесничества – филиала ГКУ РМЭ «Востокмежупрлес»  
Соловьёв Алексей Геннадьевич

Дата составления документа: 11 октября 2021 г. телефон (883634) 9-32-04

Целевое назначение: противоразрозные леса

Лесничество: Селдинское лесничество (Селдинский лесной участок)

№ выдела	Площадь	Состав, вид, категория	Подрост, почва, особенности выдела	Подлесок, рельеф, отметка	Высота	Элементы леса	Возраст	Высота	Диаметр	Класс	Группа	Вид	Тип	Полно	Запас	на I га	общий	на выделе	составляющих	в т.ч. по	м³	Класс	товарности	Запас на выделе, м³			Хозяйственные мероприятия
																								сухостоя	редкие	единичные	
1	2	3	4	5	6	7	8	9	10	11	12	13	14	15	16	17	18	19	20	21	22	23	24				
24	38,9	5Б10С2С2Е	1	22	Б	50	21	24	5	2	1	ЕЛП	0,8	210	8169	4084	2	194	194	194	194	194	194	194	проходная рубка 3 от. 25%		
25	1,4	6Б4С	1	23	Б	55	23	26	6	2	1	ЕЛП	0,5	140	196	118	2	118	118	118	118	118	118	118			
26	16,2	9Б1Е+С	1	23	Б	55	23	24	6	2	1	ЕЛП	0,6	170	2754	2479	2	2479	2479	2479	2479	2479	2479	2479			
27	1,3	сенюк	1	23	Б	55	23	24	6	2	1	ЕЛП	0,6	170	2754	2479	2	2479	2479	2479	2479	2479	2479	2479			
261		Итого по целевому назначению													40326	8118											
		По составяющим породам														7324											
																22964											
																1359											
																263											
																298											

Подрост: 10Е (20) 3,0м; 2,0тыс.шт./га

Особенности выдела: Особенности выдела - полнота неравномерная,

ОЗУ: почвозащитные участки лесов, расположенные вдоль склонов оврагов

Сельскохозяйственное угодье - среднего качества, Тип сенюкоса и пастбища - залынная, Состояние угодья - чистый,

Итого по целевому назначению

По составяющим породам

С	40326	8118
Е		7324
Б		22964
Ос		1359
Лп		263
П		298